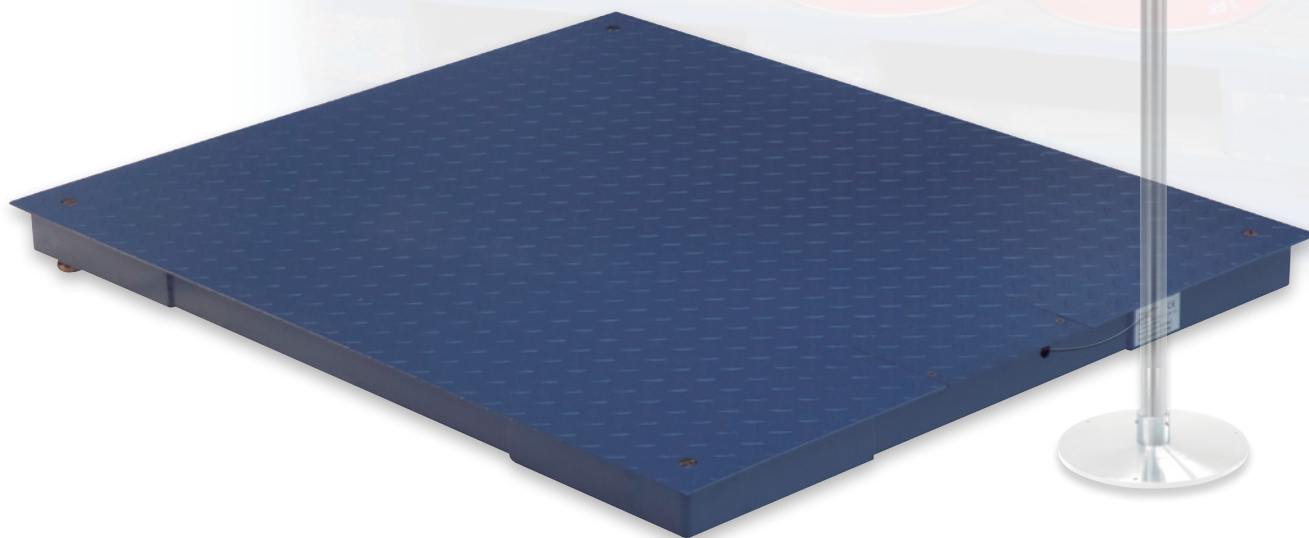


serie XBengal



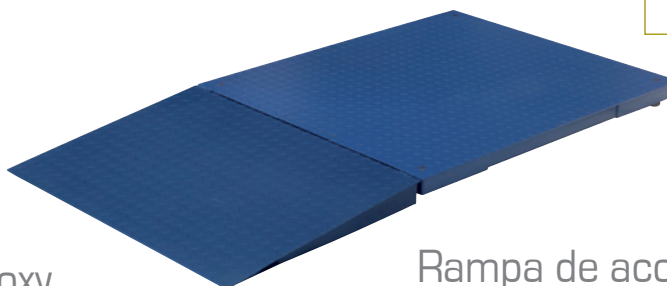
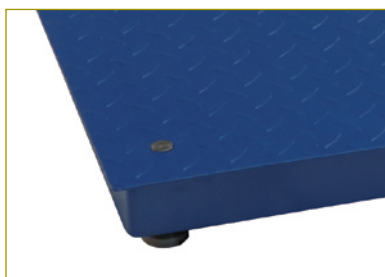
Plataforma de bajo perfil XBengal. Una fiera en su empresa.



- Plataformas robustas con cuatro sensores de carga.
- Versión XBengal Plus con chapa extra gruesa.
- Cinco tamaños de plataforma.
- Células de carga de acero niquelado IP-67 Clase C3.
- Caja suma de ABS con protección IP-67.
- Capacidades 1500 y 3000 kg.
- Conexión con indicadores Gram
- Marco opcional para empotrar.

Pies regulables

Los pies regulables permiten nivelar la plataforma aunque haya posibles irregularidades del suelo y garantizan la transmisión óptima de la fuerza a los sensores de carga.



Estructura de acero pintado epoxy

La plataforma XBengal está fabricada en acero pintado epoxy, muy resistente, la mejor opción para un uso intenso y diario.

Rampa de acceso opcional

XBengal y su rampa de acceso (opcional), de baja altura facilita el acceso a la plataforma y permite pesar de forma fácil con carretillas elevadoras manuales o eléctricas.

Utilizaciones principales

Las plataformas **XBengal** de bajo perfil se adaptan perfectamente a todo tipo de uso: producción, recepción, expedición de mercancía, preparación de pedidos, etc.

La serie **XBengal** dispone de dos versiones: **XBengal** con un grueso de chapa de acero lagrimado de 4/5mm, mientras que la **XBengal Plus** está dotada de una chapa de alta resistencia de 5/6mm de grosor, que le proporciona la máxima resistencia, ideal para el uso más exigente.

Ambas versiones (**XBengal/XBengal Plus**) se fabrican en cinco tamaños de plataforma: (1200x1000, 1200x1200, 1500x1200, 1500x1500, 2000x1500 mm) para adaptarse a sus necesidades.

Su resistente acabado en epoxy permite utilizarlas tanto en zonas secas como en zonas húmedas. Este acabado epoxy convierte la plataforma en una superficie impermeable fácil de limpiar; muy resistente a los ácidos, golpes, rayaduras y productos detergentes.

Dispone de cuatro células de carga en las esquinas que permiten un pesaje más preciso. Las células Gram H8C Rebel C3 disponen de protección IP-67 y aprobación OIML de clase C3; válidas para aplicaciones donde sea necesario el requisito de metrología legal.

La construcción de la estructura abierta facilita también el mantenimiento. Todo está diseñado para que la Serie **XBengal** se adapte a sus exigencias de higiene y limpieza.

La **XBengal** se puede conectar a todos los indicadores fabricados por **GRAM PRECISION**.



Marco integral opcional, disponible para todos los modelos.

Opciones disponibles

- Columna CS-1.
- Prolongación de cables a medida y standard.
- Rampas de acceso en acabado epoxy.
- Marco integral, disponible para todos los modelos (excepto para modelo XB-2015).
- Marco pletina.
- Soporte de pared en acero inoxidable.
- Indicador en metrología legal: K2, K2E, K2N, K2EN, K2P y K4i.
- Indicadores para un uso interno: K3, K3i, K1, K5i, IVP, IKP y SC2.
- Impresoras PR3/PR3W.
- Indicador repetidor remoto RD3/RD3W.

Características técnicas

| Modelo | Referencia | Grosor chapa | Capacidad | Resolución | Dimensiones (mm) | Estructura | Células de carga | Caja suma | Altura mínima | Altura máxima | Peso neto total (kg) |
|---------------------------|------------|--------------|-----------|------------|------------------|---------------|--------------------|-----------|---------------|---------------|----------------------|
| XB - 1210 1.5 | 6720 | 4/5 mm | 1500 kg | 500 g | 1200 x 1000 | Acero pintado | H8C Rebel Clase C3 | ABS IP-67 | 105mm | 115mm | 68 |
| XB PLUS - 1210 1.5 | 60657 | 5/6 mm | | | | | | | | | 83 |
| XB - 1210 3 | 6721 | 4/5 mm | 3000 kg | 1000 g | 68 | | | | | | |
| XB PLUS - 1210 3 | 60546 | 5/6 mm | | | 83 | | | | | | |
| XB - 1212 1.5 | 6646 | 4/5 mm | 1500 kg | 500 g | 1200 x 1200 | | | | | | 78 |
| XB PLUS - 1212 1.5 | 60742 | 5/6 mm | | | | | | | | | 96 |
| XB - 1212 3 | 6723 | 4/5 mm | 3000 kg | 1000 g | 78 | | | | | | |
| XB PLUS - 1212 3 | 60743 | 5/6 mm | | | 96 | | | | | | |
| XB - 1512 1.5 | 6563 | 4/5 mm | 1500 kg | 500 g | 1500 x 1200 | | | | | | 90 |
| XB PLUS - 1512 1.5 | 60660 | 5/6 mm | | | | | | | | | 117 |
| XB - 1512 3 | 6564 | 4/5 mm | 3000 kg | 1000 g | 90 | | | | | | |
| XB PLUS - 1512 3 | 60548 | 5/6 mm | | | 117 | | | | | | |
| XB - 1515 1.5 | 6565 | 4/5 mm | 1500 kg | 500 g | 1500 x 1500 | | | | | | 105 |
| XB PLUS - 1515 1.5 | 60664 | 5/6 mm | | | | | | | | | 144 |
| XB - 1515 3 | 6580 | 4/5 mm | 3000 kg | 1000 g | 1500 x 1500 | | | | | | 105 |
| XB PLUS - 1515 3 | 60549 | 5/6 mm | | | | | | | | | 144 |
| XB - 2015 3 | 6594 | 4/5 mm | 3000 kg | 1000 g | 2000 x 1500 | | | | | | 140 |
| XB PLUS - 2015 3 | 60551 | 5/6 mm | | | | | | | | | 190 |

Dimensiones exteriores (mm)

